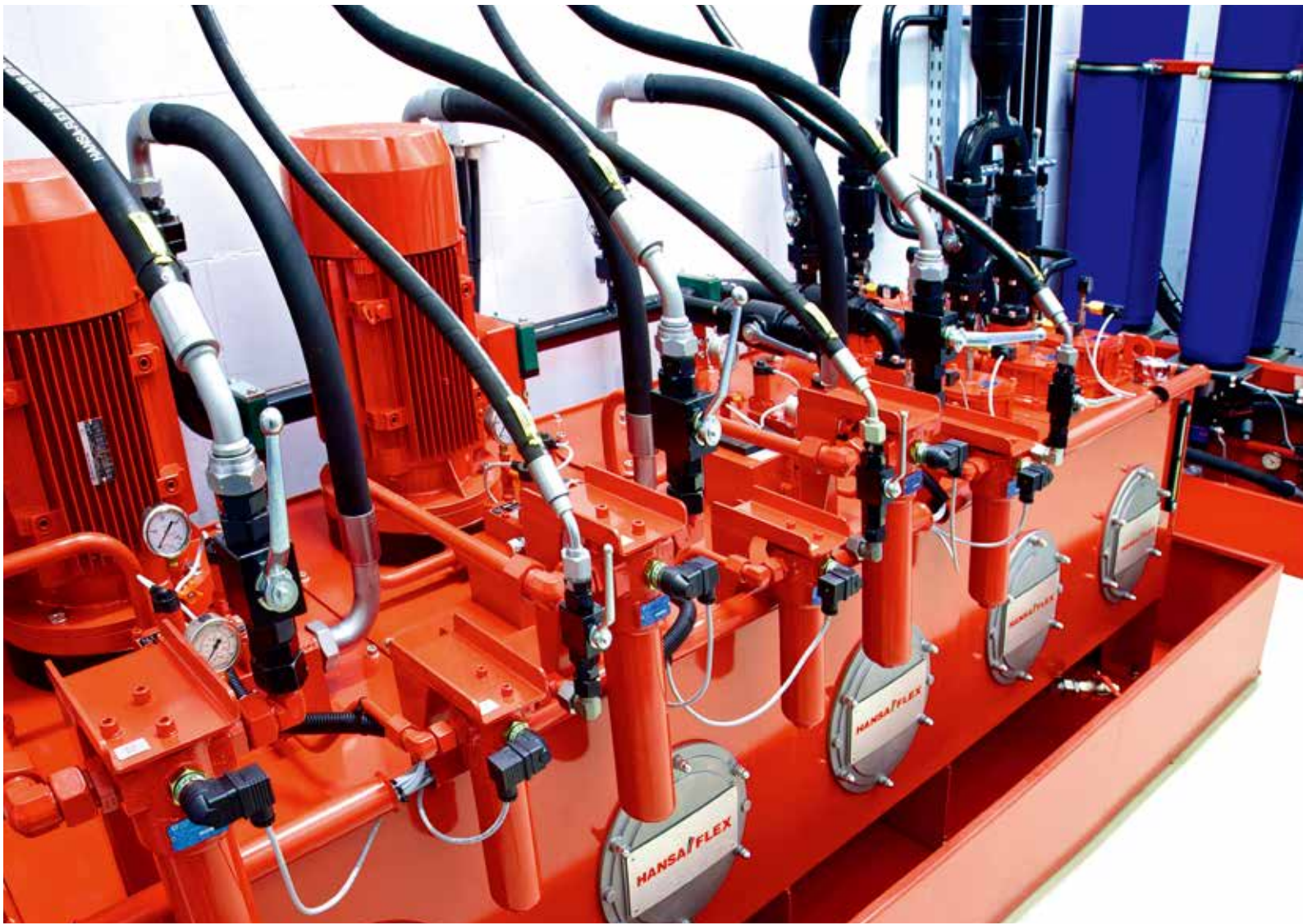


HANSA FLEX

汉萨液压动力站

HANSA-FLEX Hydraulic Power Unit



汉萨福莱柯思液压技术(上海)有限公司
HANSA-FLEX Hydraulics (Shanghai)Co.,Ltd.



网站



微信公众号



在线商城



在线样本



液压站简介 >>>

HANSA-FLEX 中国HPU部门成立于2010年, 专注液压站开发设计和装配调试

- ◆ 我们的液压设计师都有超过十年的设计经验
- ◆ 团队包括液压和电气设计人员, 装配人员, 调试人员等
- ◆ 提供从设计生产, 到现场安装和调试, 以及管路配套服务
- ◆ 业务范围: 功率最大110KW, 压力最大350bar, 油箱可达4000升
- ◆ 除了提供液压站, 还提供配套的电控箱, 控制软件等服务
- ◆ 依托汉萨德国强大的技术团队, 为客户提供各种定制系统
- ◆ 广泛应用于机床, 船舶, 新能源, 汽车, 市政, 冶金等行业

液压元件介绍 >>>

- ◆ HANSA-FLEX提供各种液压元件, 泵, 阀, 过滤器, 蓄能器, 油箱附件等等。
- ◆ 超过4500种液压元件备货
- ◆ 元件工作压力在700bar以内, 德国现货
- ◆ 提供一站式液压系统总成, 如阀块, 阀组等
- ◆ 根据客户要求, 备货安装, 准时交货
- ◆ 提供完整的技术说明文件
- ◆ 由 HANSA-FLEX专业安装团队提供现场安装和调试服务



HANSA-FLEX 液压站应用非常广泛, 主要用于: 机床, 汽车, 冶金, 船舶, 新能源, 市政等各个行业

示例一 机床

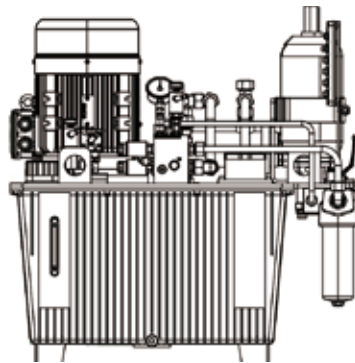
油箱容积: 100L
系统流量: 15L/Min
系统压力: 12MPa

特点:

噪音小, 管路布置合理紧凑
采用变量柱塞泵
恒压变量节能控制
采用风冷却器自动恒温控制



其他示例 >>>



示例二 汽车行业

轴承测试润滑站:
主要用于高端轴承的润滑及测试
电机功率: 5.5kw
油箱容积: 500L
系统流量: 5-90L/Min
系统压力: 2.5MPa

特点:

噪音小, 系统设计合理
采用高粘度润滑齿轮泵
采用比例流量阀-闭环控制
采用流量计精确-闭环控制
液位实时监测控制
温度实时监测控制
采用水冷却器恒温控制
双泵互不干扰设计, 冷热油互相分离

其他示例 >>>



示例三 冶金

电机功率:3x45kw
油箱容积:2000L
系统流量:3x200L/Min
系统压力:13MPa

特点:

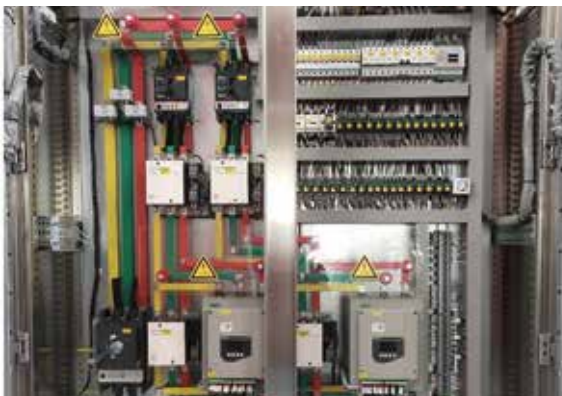
结构紧凑
采用变量柱塞泵
压力补偿节能控制
温度、压力、液位实时监测控制
水冷却器自动恒温控制



其他行业应用示例 >>> 船舶, 市政, 垃圾处理, 水利, 新能源等行业应用



除了液压站, 我们还为客户提供配套的电控箱, PLC控制软件等服务



油缸 >>>

我们可以根据客户要求提供定制油缸。
耐高温高压, 防泄漏性能出色。



控制阀组 >>>

我们为客户提供定制阀组, 根据客户的应用要求,
选择合适的元件。



自2010年成立HPU液压站部门以来, 我们生产车间的空地不断被填满。测试调试等设备齐全, 装配工人经验丰富, 我们现在已经满负荷运转。





HANSA-FLEX AG

Zum Panrepel44
28307 Bremen, Germany

Tel.: +49-421-48907-0

E-mail:
info@hansa-flex.com
<http://www.hansa-flex.com>

汉萨福莱柯思液压技术(上海)有限公司

地址：上海市浦东新区临港新城飞舟路500号

邮编：201306

电话：+86-21-3821 6000

邮箱：sales@hansa-flex.com.cn

<http://www.hansa-flex.com.cn>

上海分公司

地址：上海浦东新区沪南路2419弄31号505-506室

电话：+86-21-5042 1706 , 5042 1708

常州分公司

地址：常州市武进区龙锦路333号

电话：+86-519-8548 6780

北京分公司

地址：北京市朝阳区光华路甲8号楼和乔大厦C座1607室

电话：+86-10-6581 6578

成都分公司

地址：成都市成华区猛追湾横街188号世茂玉锦湾2号楼2611号

电话：+86-28-8628 2995

广州分公司

地址：广州市黄埔区开创大道1936号萝岗奥园广场

H6栋2818-2819室

电话：+86-20-8349 7108

青岛分公司

地址：青岛市崂山区深圳路101号青铁华润城47号楼1508-1509

电话：+86-532-6688 5057